

# XTOOL | M1 Ultra

Kurzanleitung



**Liste der Teile** - - - - - **01**

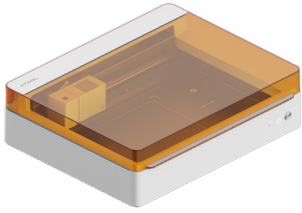
**xTool M1 Ultra kennenlernen** - - - - - **02**

**Vorbereitungen** - - - - - **04**

**xTool M1 Ultra verwenden** - - - - - **08**

**Beschreibung der Kontrollleuchte** - - - - - **16**

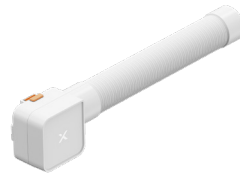
## Liste der Teile



01 xTool M1 Ultra



02 Lasermodul



03 Abgasmodul



04 USB-Kabel



05 Netzteil und Kabel



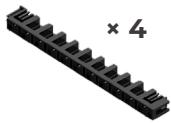
06 Feinspitzenmesser



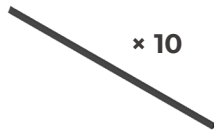
07 Dünner Stift



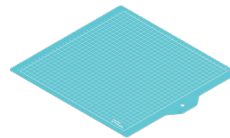
08 Stifthalter



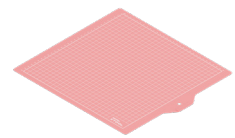
09 Dreiecksprisma-Halter



10 Dreiecksprisma



11 Schneidmatte (LightGrip)



12 Schneidmatte (FabricGrip)



13 Filter



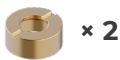
14 Schlüssel



15 Schmierfett



16 Material-Paket



17 Linsenhalter (Ersatzteil)



18 Linsenhalter-Drehteil



19 Schraubenzieher



20 Multifunktionsträger



21 Schneidmesser



22 Rändelschraube für die Sockelplatte (Ersatzteile)

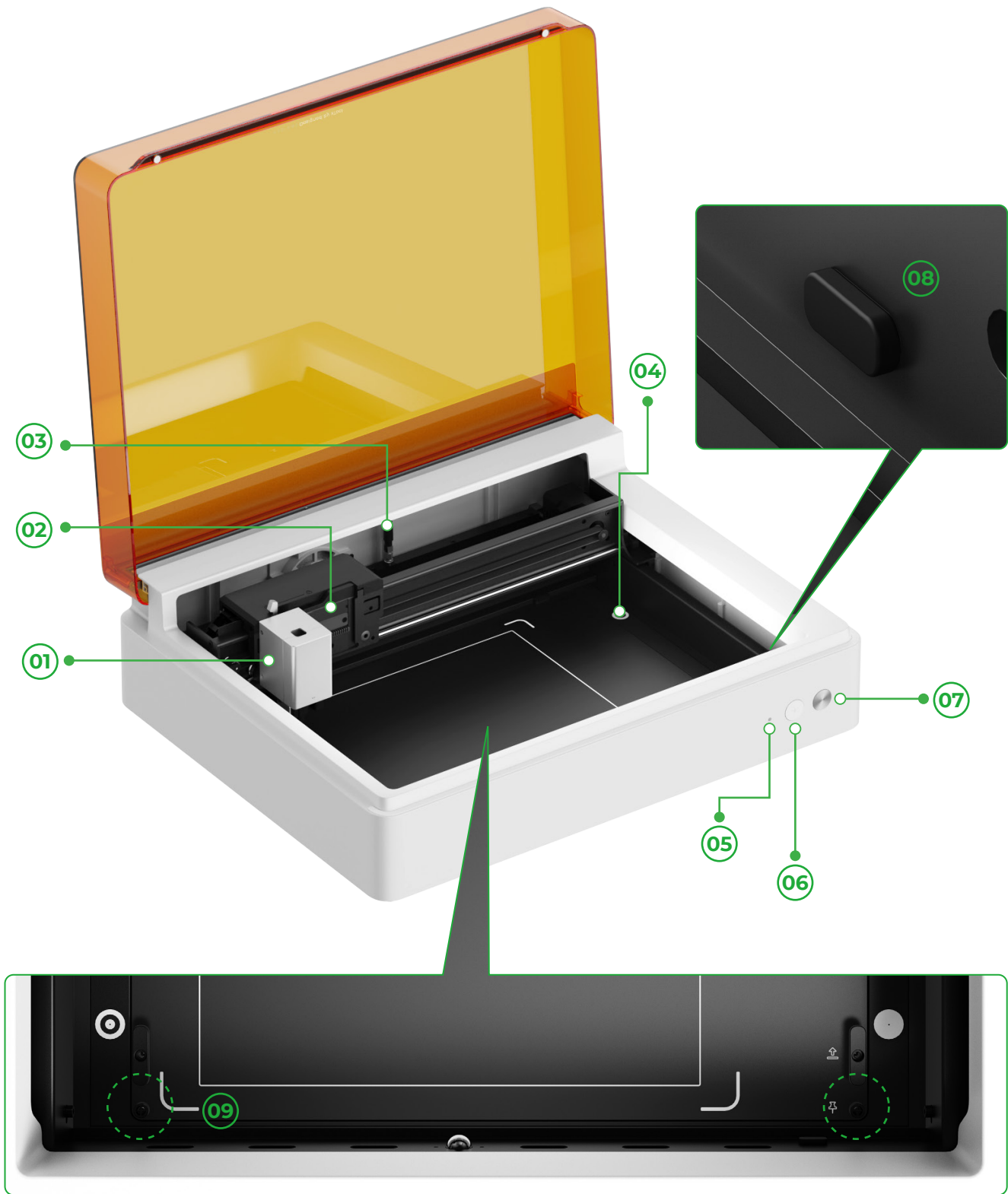


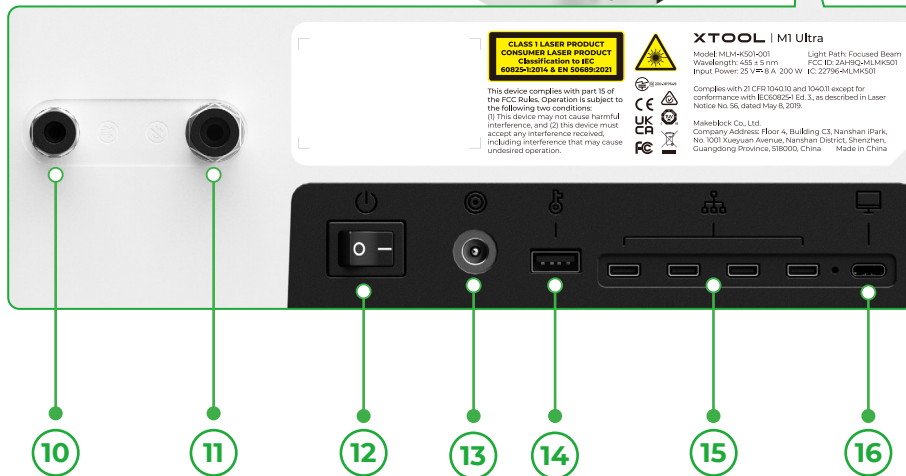
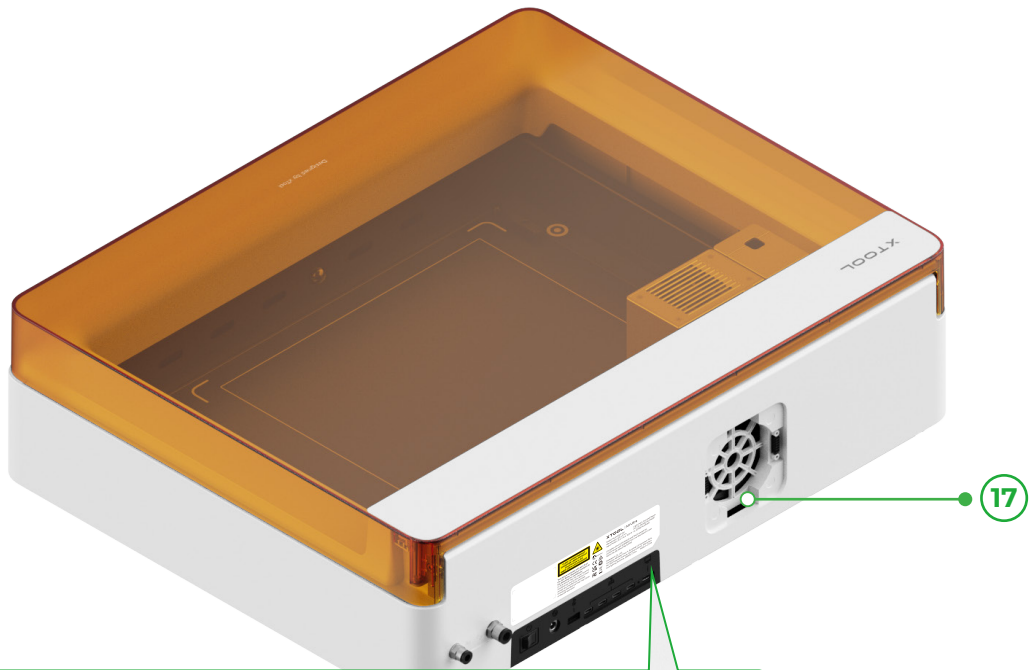
23 Kurzanleitung



24 Sicherheitshinweise

## xTool M1 Ultra kennenlernen





01 Basisträger

02 Multifunktionshalter

03 WLAN-Antenne

04 Kamerasucherpunkt

05 Anzeige

06 Punktmarkierungstaste

07 Start/Stopp-Taste

08 Drehvorrichtungsanschluss

09 Rändelschraube für die Sockelplatte

10 Schlauchanschluss für den Air Assist

11 Schlauchanschluss für das Brandschutzsystem

12 Ein-/Aus-Schalter

13 Stromanschluss

14 Anschluss für Schlüssel

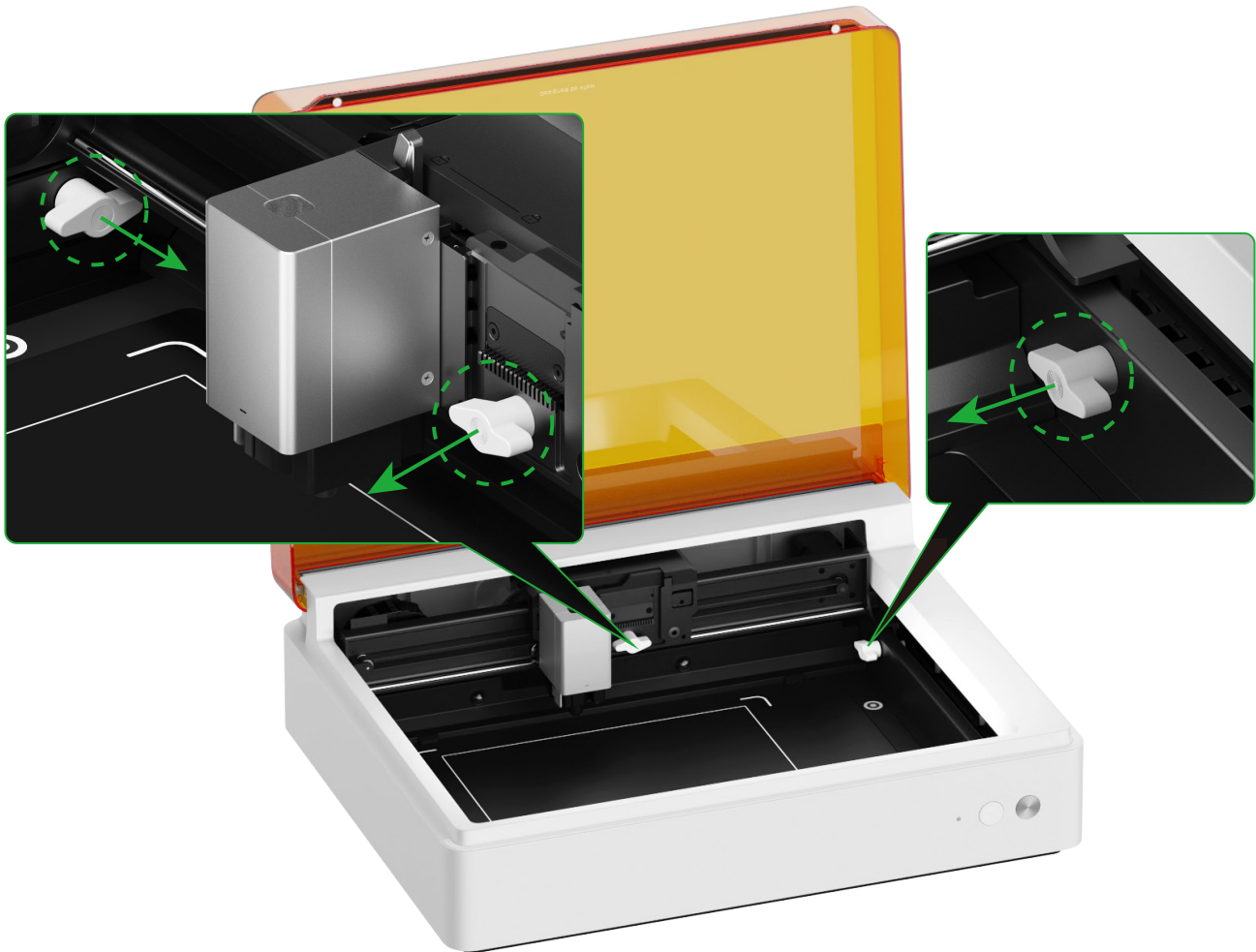
15 Erweiterungsanschluss × 4

16 USB-Anschluss

17 Rauchaustritt

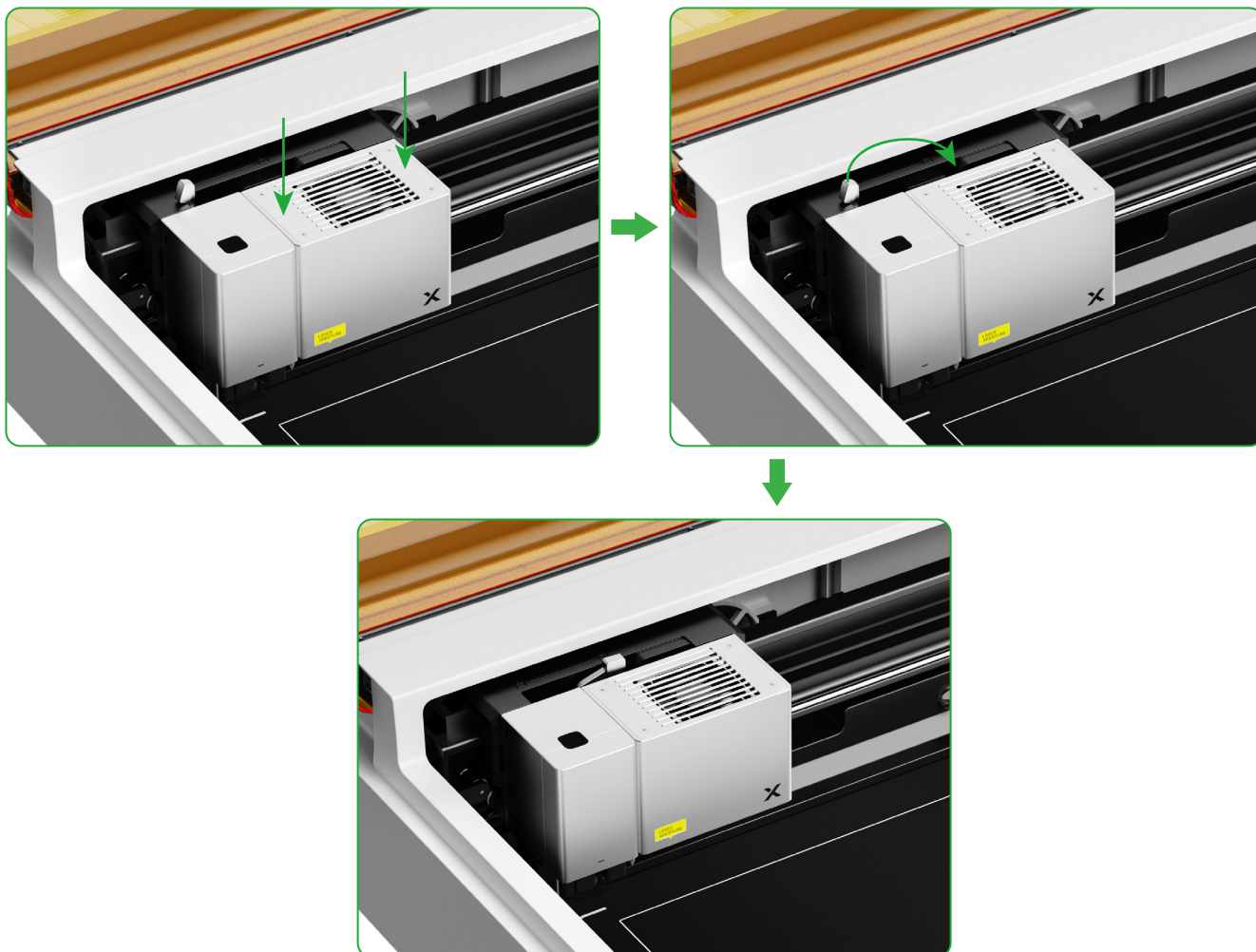
## Vorbereitungen

- 1 Entfernen Sie die Schrauben, mit denen die Führungsschienen der X- und Y-Achse befestigt sind.

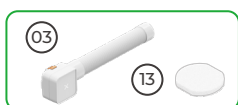


- 2 Installieren Sie das Lasermodul

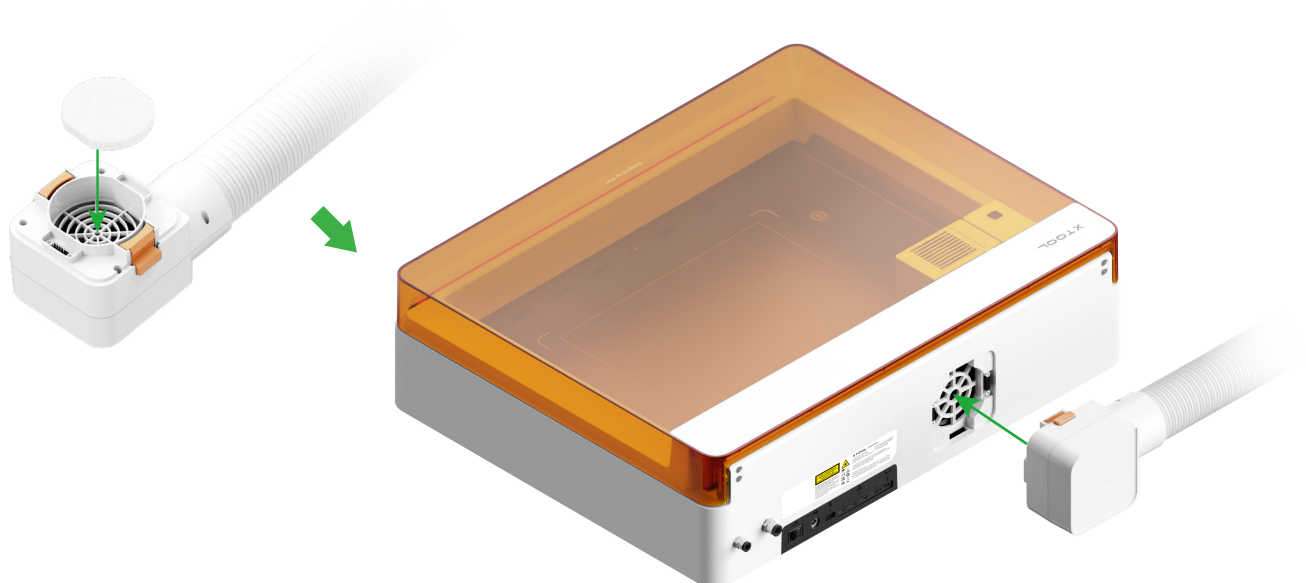




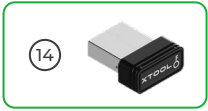
### 3 Installieren Sie das Rauchabzugsmodul



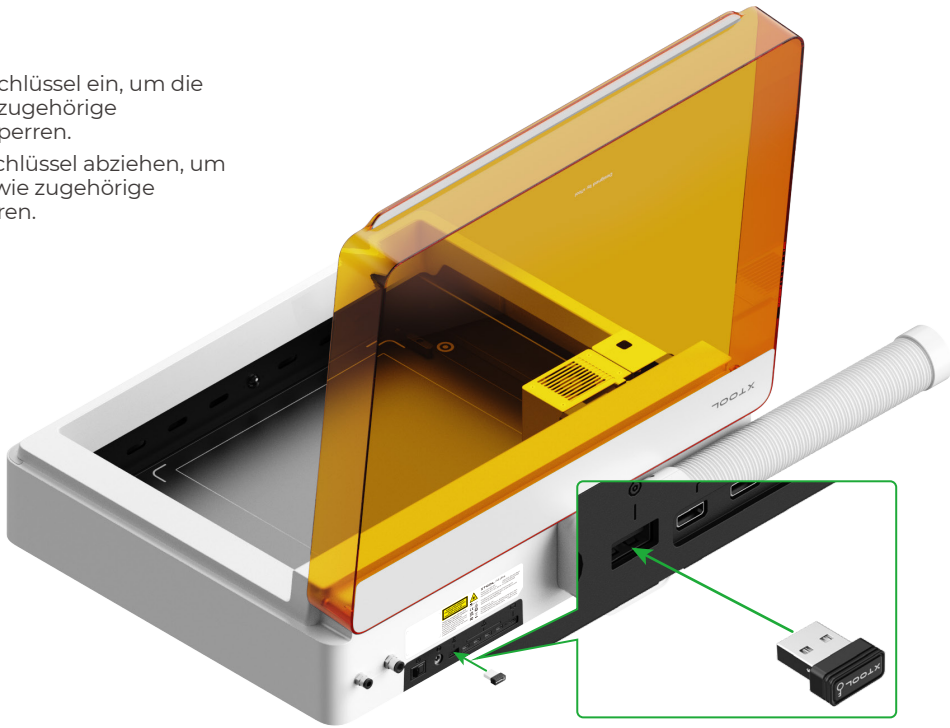
Verwenden Sie das Abgasmodul nicht ohne den Filter. Andernfalls absorbiert es Rauch und Staub und nimmt Schaden.



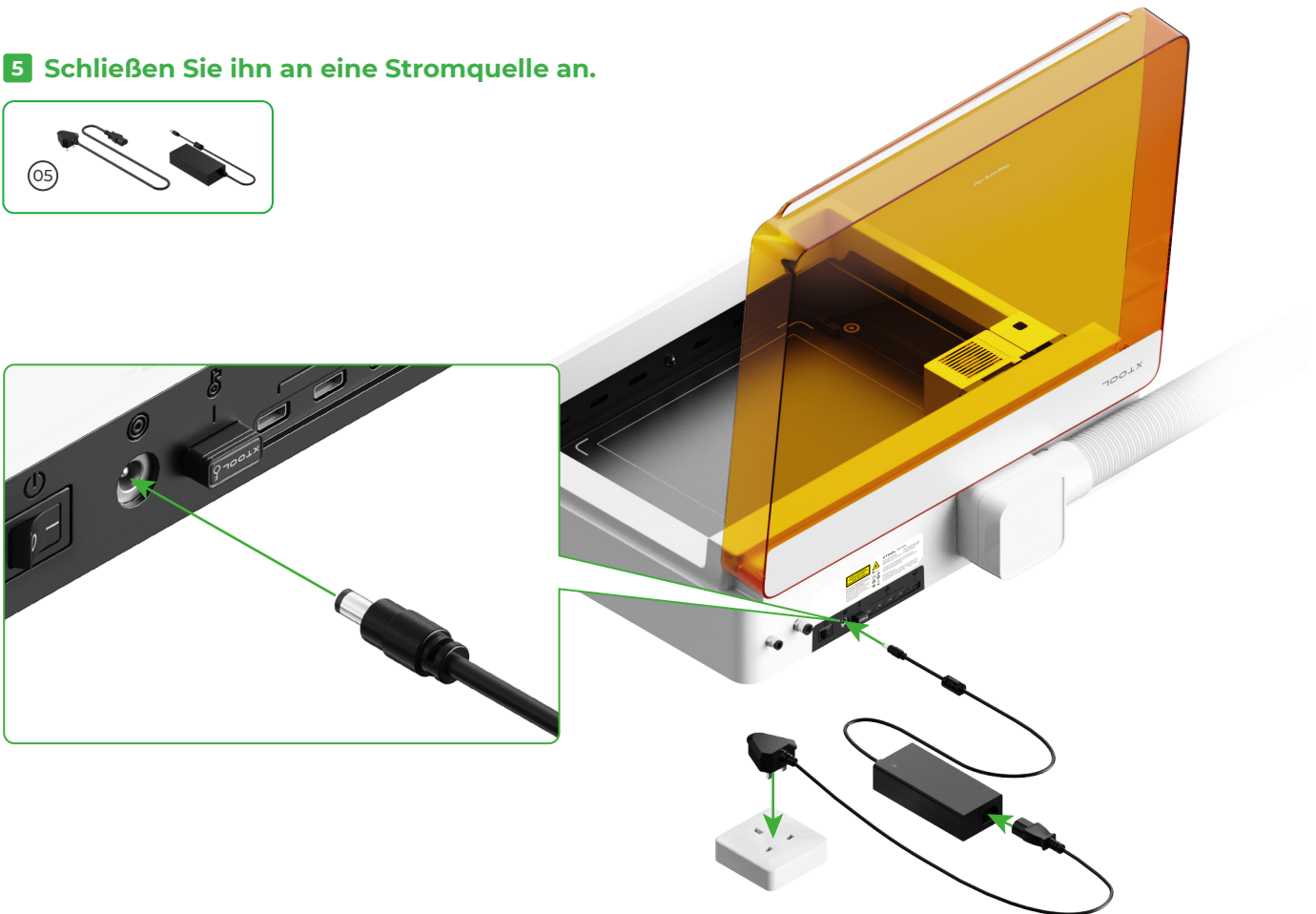
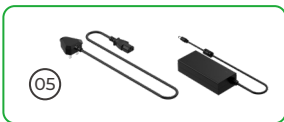
#### 4 Stecken Sie den Schlüssel ein



- Stecken Sie den Schlüssel ein, um die Bearbeitung sowie zugehörige Funktionen zu entsperren.
- Sie können den Schlüssel abziehen, um die Bearbeitung sowie zugehörige Funktionen zu sperren.



#### 5 Schließen Sie ihn an eine Stromquelle an.

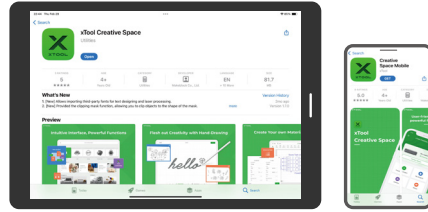




## 6 xTool Creative Space (XCS) herunterladen und installieren



Unter [xtool.com/software](https://xtool.com/software) können Sie xTool Creative Space (XCS) herunterladen und anschließend installieren.

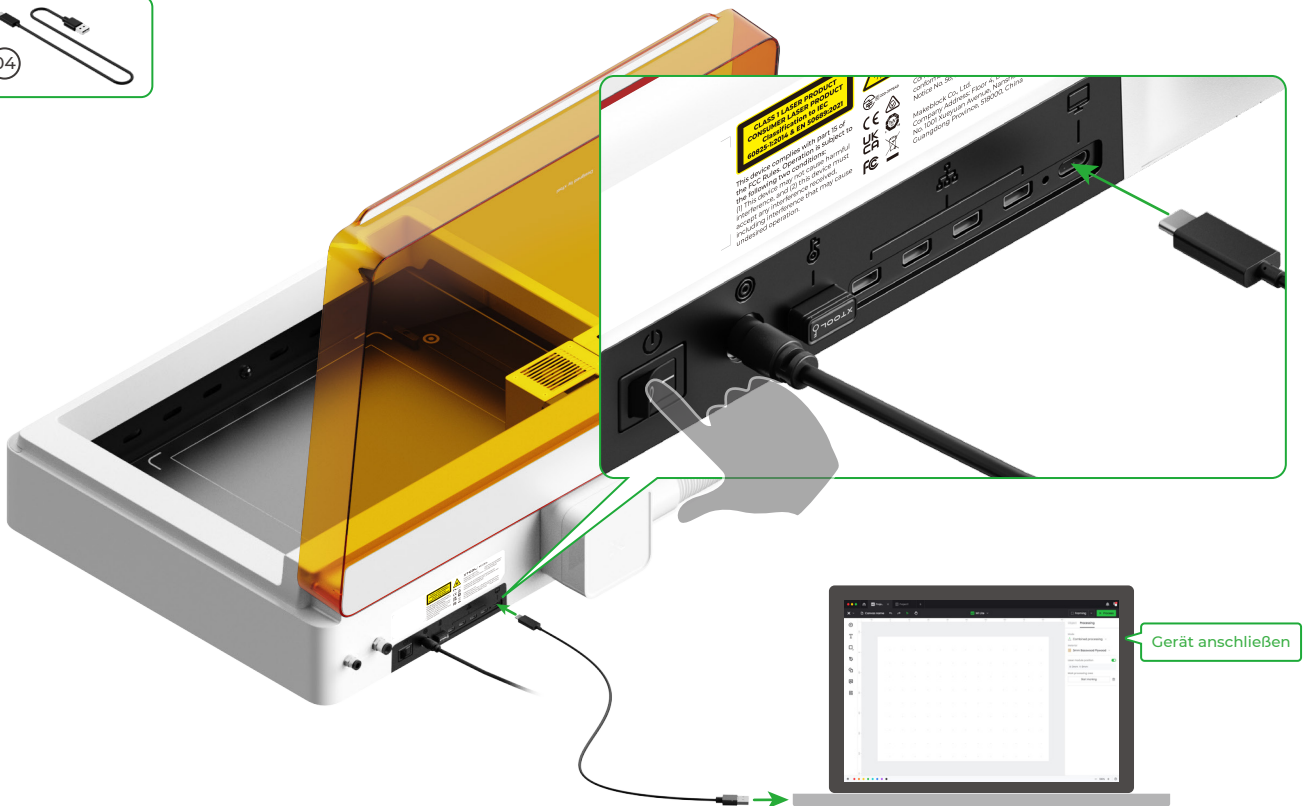
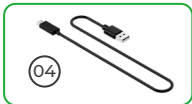


Suchen Sie in einem App-Store nach **xTool Creative Space** oder scannen Sie den folgenden QR-Code, um die App herunterzuladen.



## 7 xTool M1 Ultra an einen Computer anschließen

- Schalten Sie den xTool M1 Ultra ein, schließen Sie ihn an ein Gerät an und verbinden Sie ihn dann mit XCS.

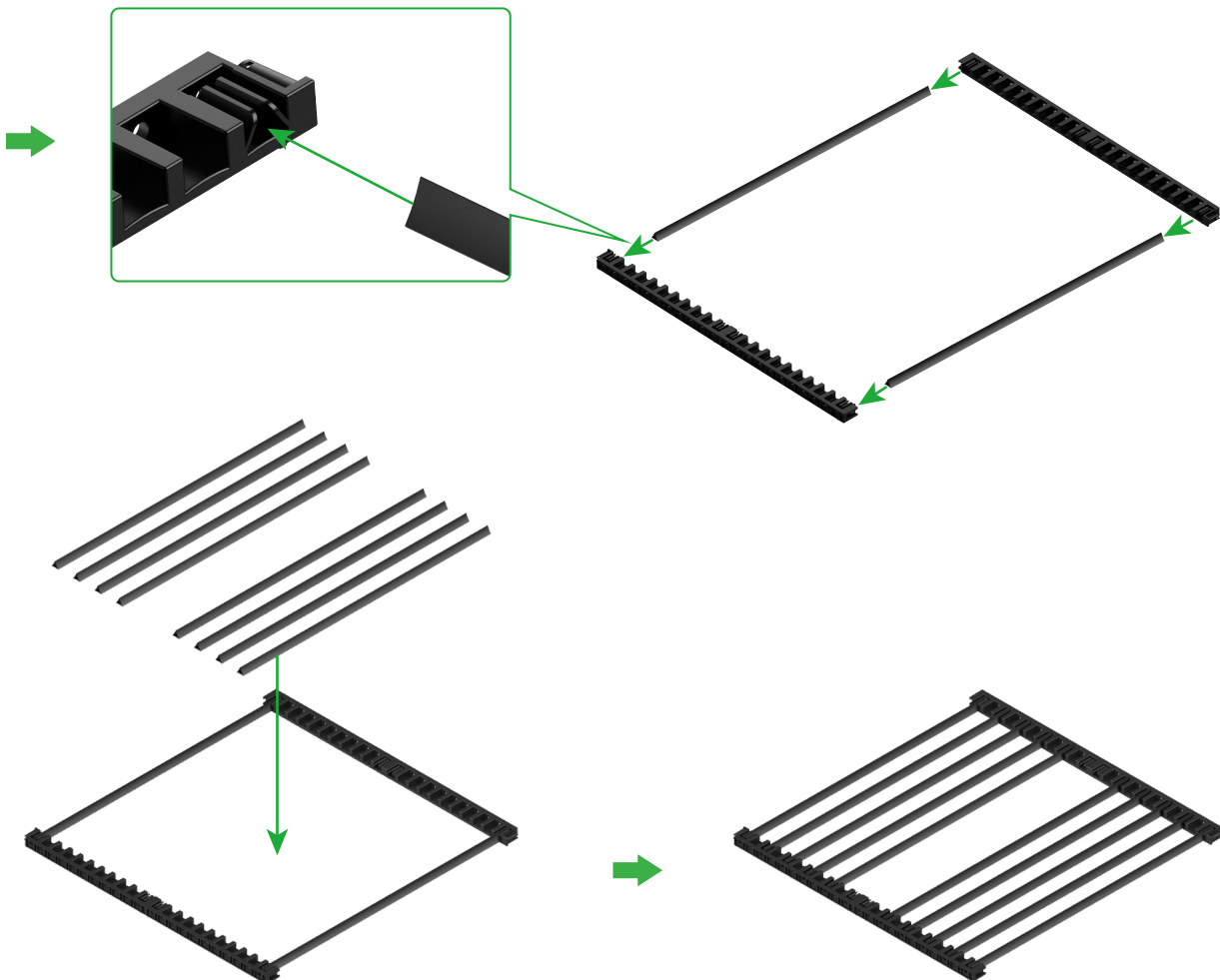
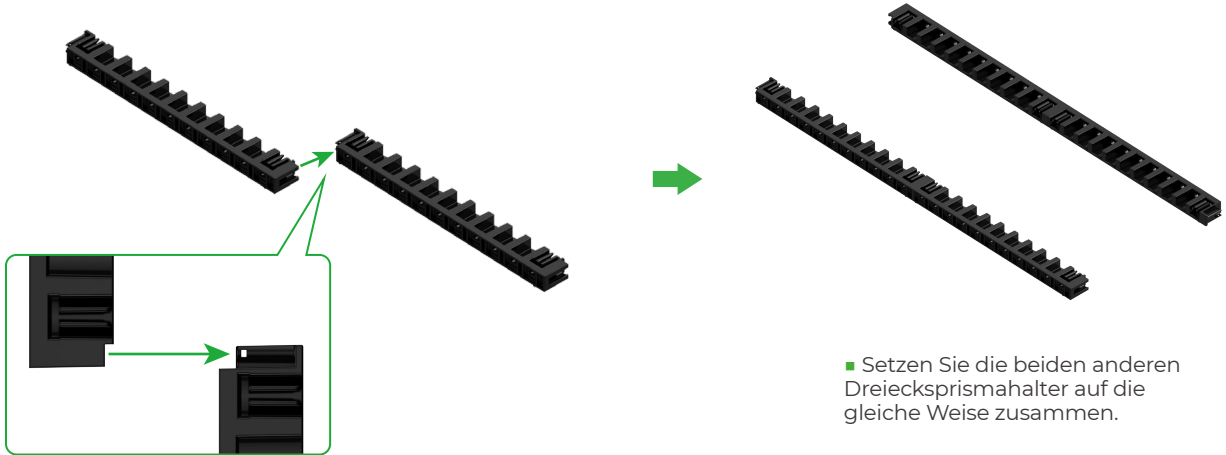
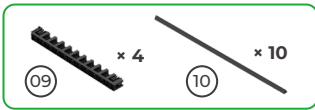


- Details zur Verwendung der Software für die Materialbearbeitung mit xTool M1 Ultra erhalten Sie durch Scannen des QR-Codes oder unter [support.xtool.com/product/35](https://support.xtool.com/product/35).

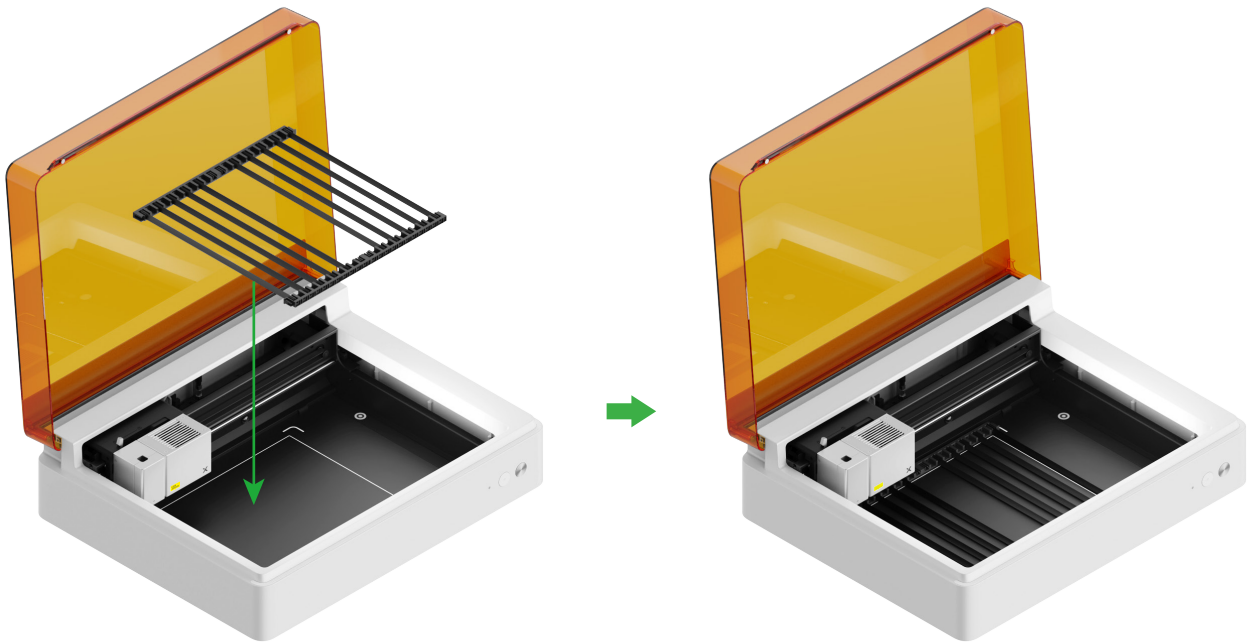


## xTool M1 Ultra verwenden

### Für das Schneiden mit dem Laser

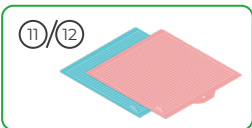


■ Bestimmen Sie die Anzahl der Dreiecksprismen anhand des zu bearbeitenden Materials.





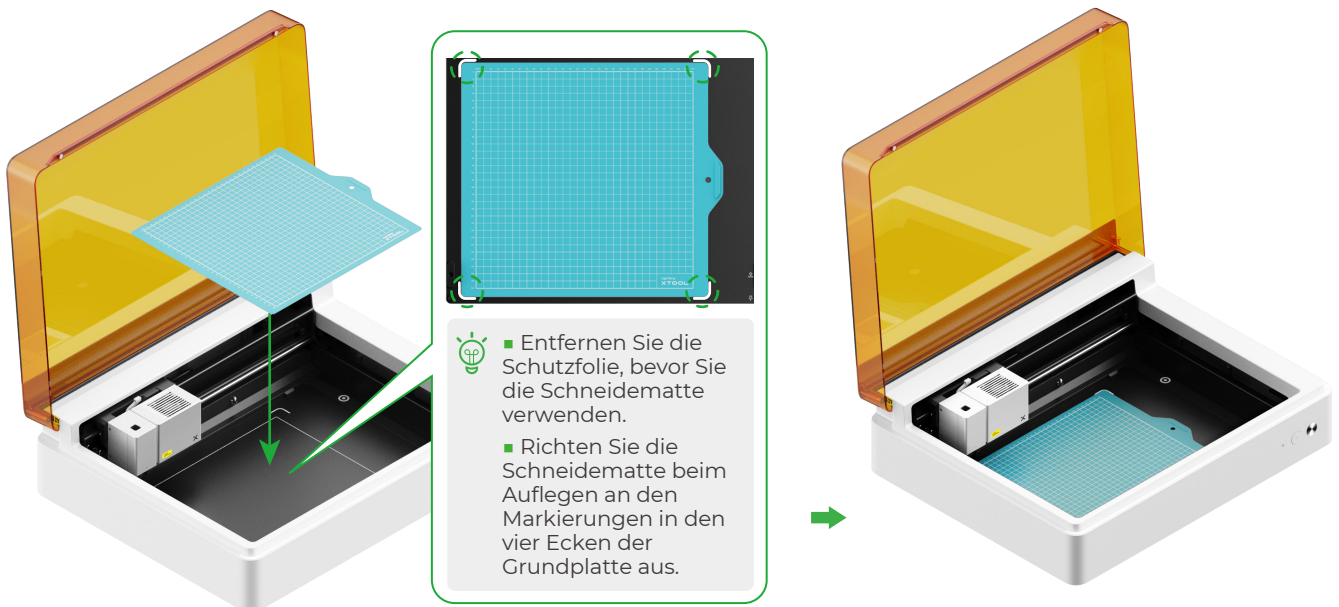
**Für das Schneiden mit dem Messer oder eine Kombination aus Laserbearbeitung und Schneiden mit dem Messer**

**(1) Legen Sie die Schneidematte auf die Grundplatte**

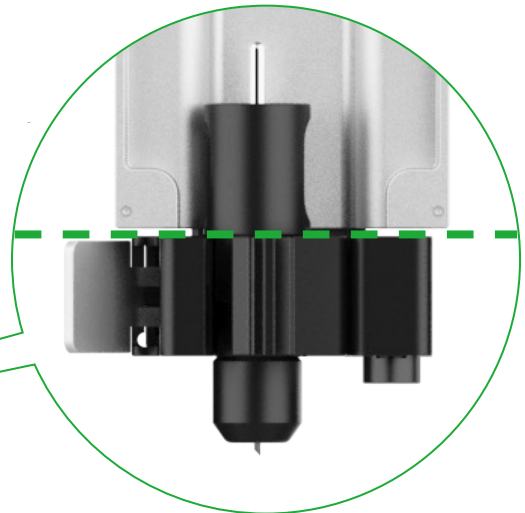
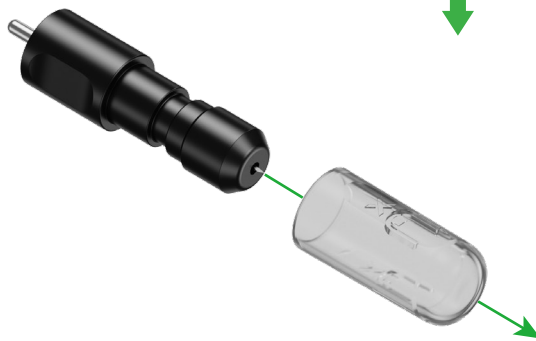


**!** Hinweis: Für Papiermaterialien wie Karton und Kraftpapier verwenden Sie die Schneidematte LightGrip, für Gewebematerialien wie ein Tuch verwenden Sie die Schneidematte FabricGrip.  
Verwenden Sie keine Schneidematte, wenn Sie ein Material mit Laserstrahlen schneiden.

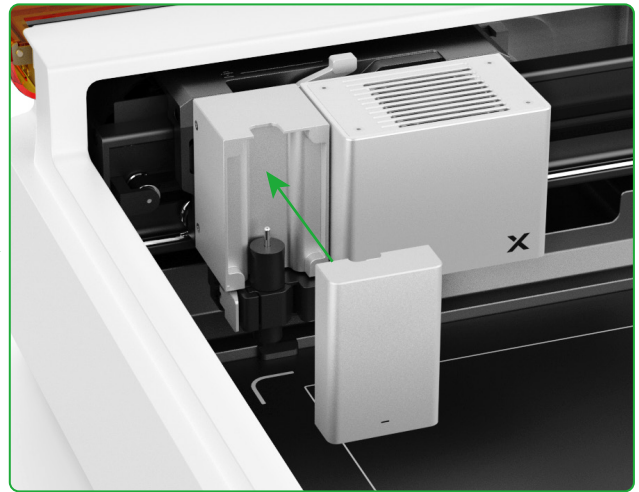
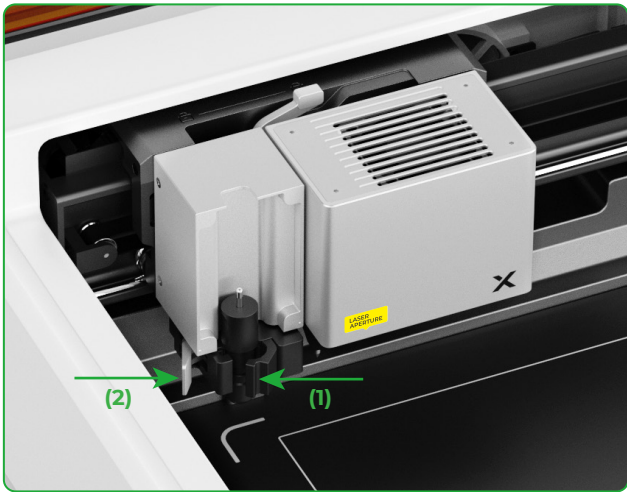
Schneidematte		
Farbe	Blau	Pink
Anwendbar bei	Leichten Materialien	Gewebe
Material	Karton, Packpapier, Druckerpapier, Kraftpapier, Perlmutterpapier	Gewebe



(2) Installieren Sie die Feinspitzklinge auf dem Grundschlitten

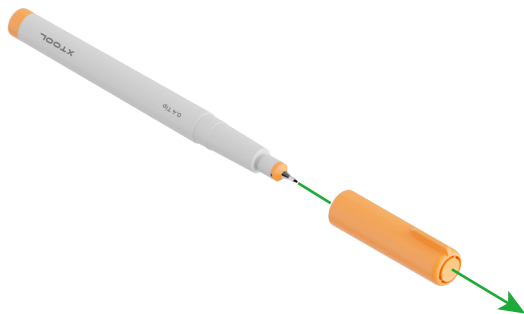


Vorsicht!  
Scharfe Klinge

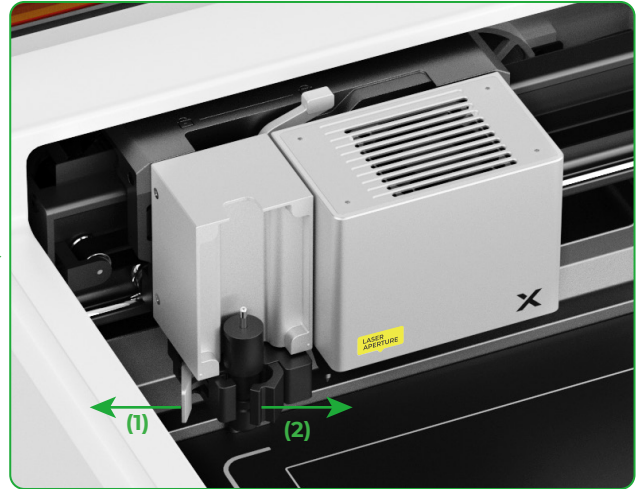


### Für das Zeichnen mit dem Stift

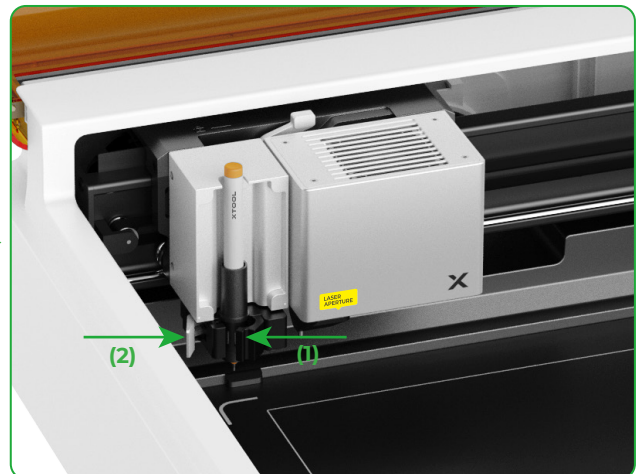
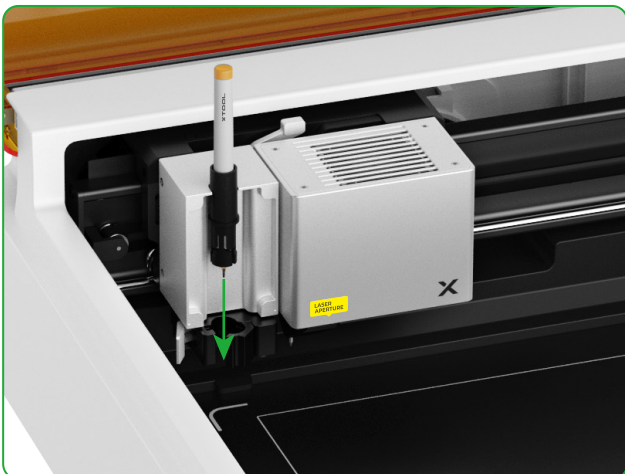
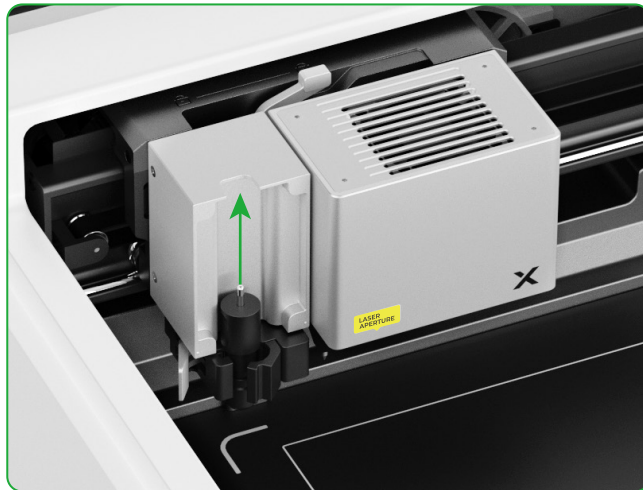
(1) Installieren Sie den Feinschreiber auf dem Stifthalter

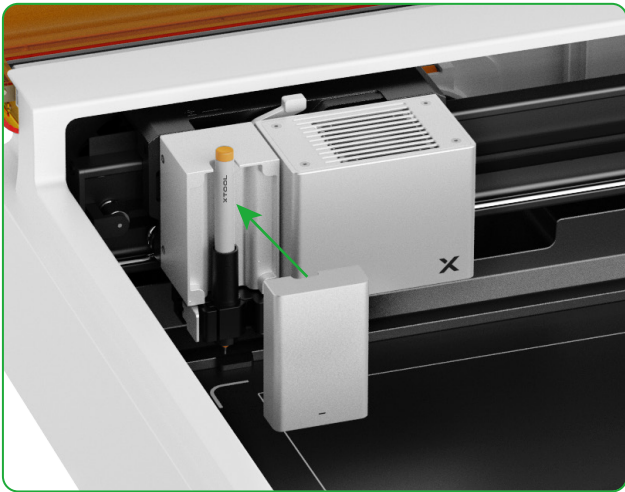


(2) Installieren Sie den Feinschreiber auf dem Multifunktionswagen



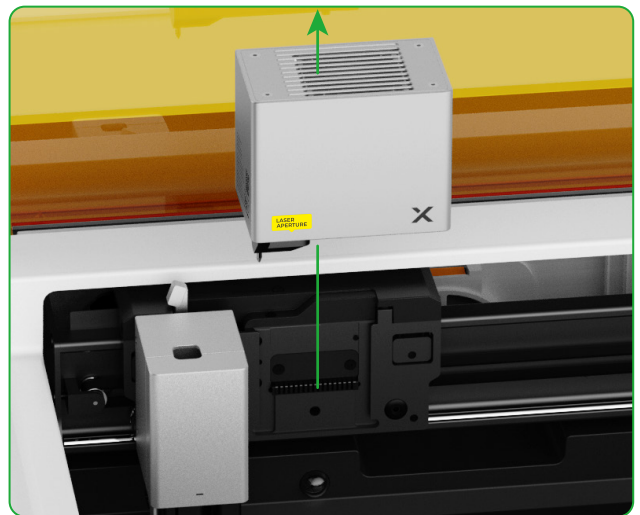
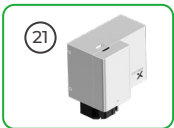
  
**Vorsicht!**  
Scharfe Klinge



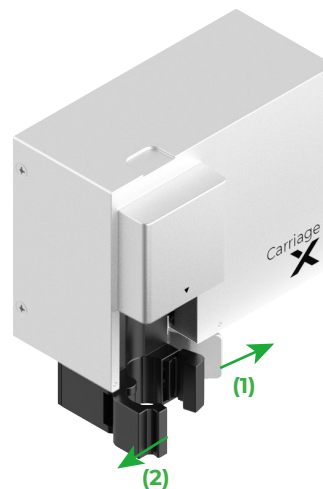
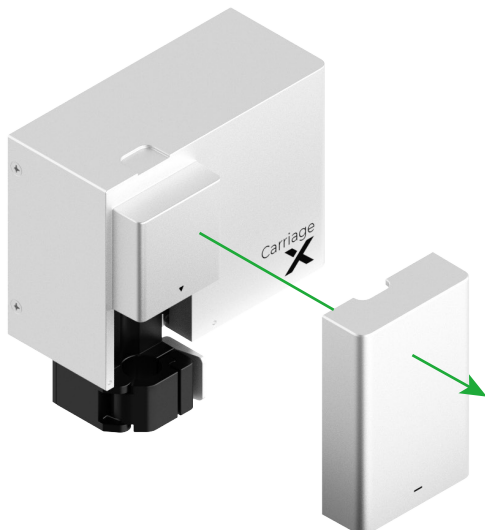


**Für weitere Funktionen**

**(1)**

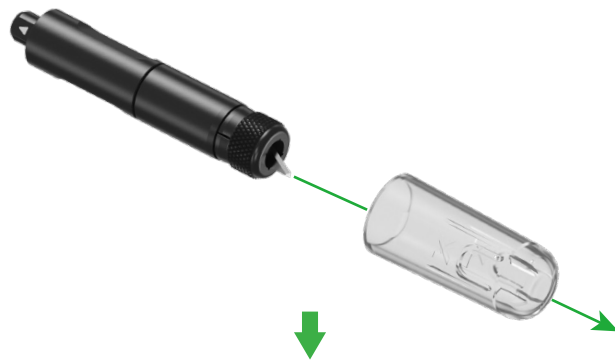


**(2) Montieren Sie das Zubehör auf dem Multifunktionswagen**

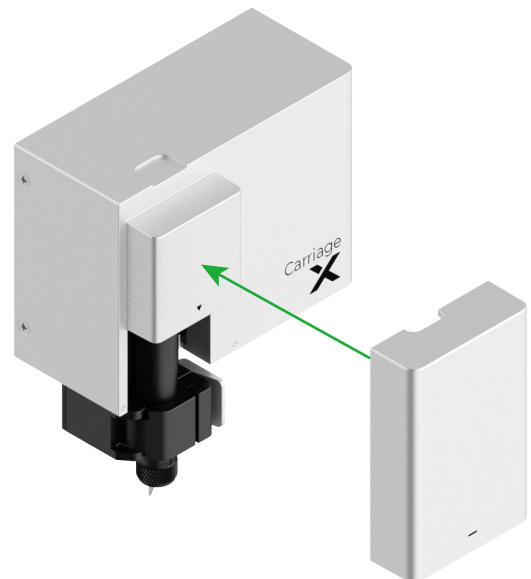
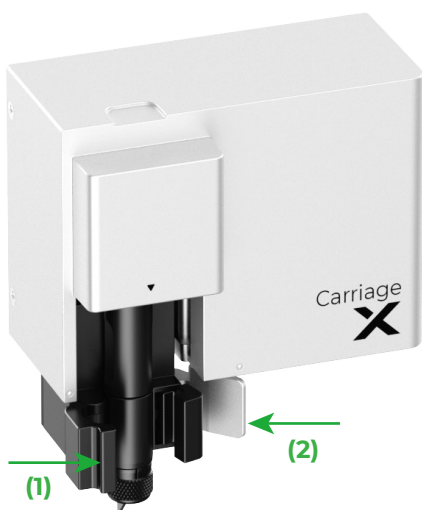
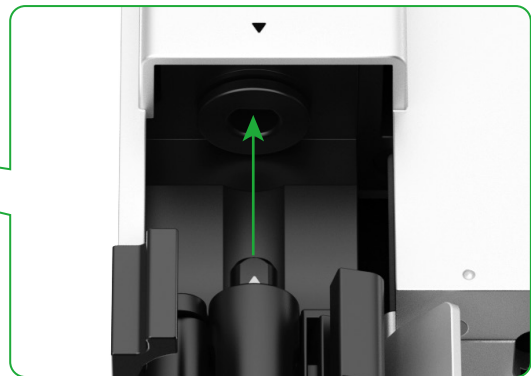




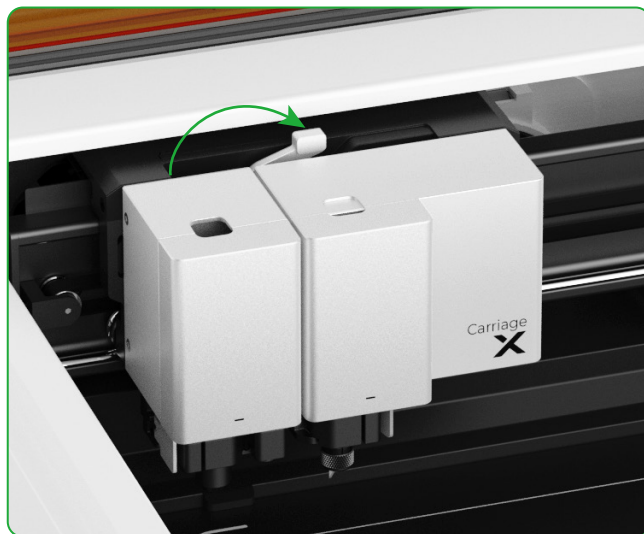
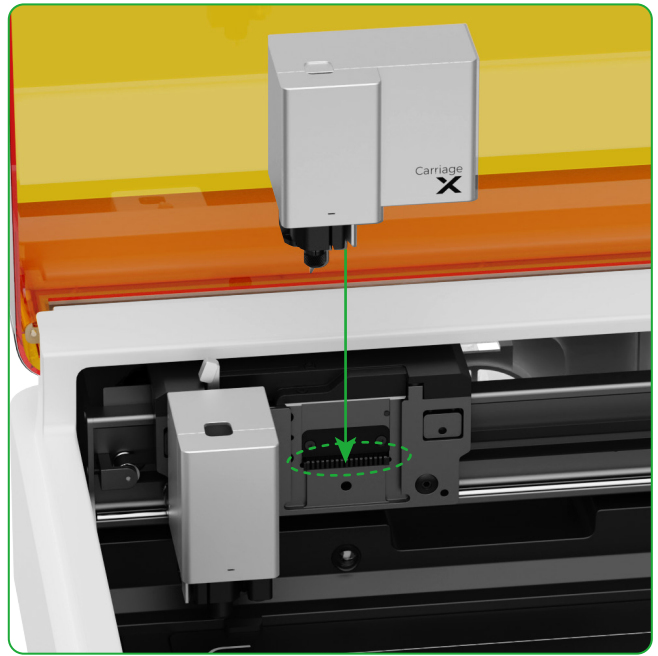
Wählen Sie das Zubehör gemäß den Bearbeitungsanforderungen aus.



**Vorsicht!**  
Scharfe Klinge







## Beschreibung der Kontrollleuchte

Anzeigenstatus	Alarmton	Maschinenzustand
 Leuchtet weiß	/	Standby, nicht mit XCS verbunden (im AP-Modus)
 Einfarbig hellblau	/	Standby, nicht mit XCS verbunden (im STA-Modus)
 Leuchtet violett	Ertönt einmal	Standby, mit XCS verbunden
 Pulsiert weiß	/	Ruhezustand, nicht mit XCS verbunden
 Pulsiert violett	/	Ruhezustand, mit XCS verbunden
 Blinkt langsam violett	/	Firmware wird aktualisiert
 Leuchtet grün	/	Markierung des Bearbeitungsbereichs auf XCS/Einrahmung/Bearbeitung
 Blinkt langsam blau	Ertönt einmal	Bereit für Einrahmung/Bereit für Bearbeitung
 Leuchtet blau	/	Aufgabe pausiert
 Blinkt gelb	Ertönt einmal	Der Deckel ist während des Betriebs offen oder nicht vollständig geschlossen.
 Blinkt gelb	Ertönt weiterhin	Flamme erkannt (kleine Flamme)/Gerät wackelt
 Blinkt rot	Ertönt weiterhin	Flamme erkannt (große Flamme)
 Blinkt gelb	Ertönt dreimal	Ausnahmen sind aufgetreten
 Blinkt rot	Ertönt dreimal	Große Ausnahmen sind aufgetreten

**X**TOOL